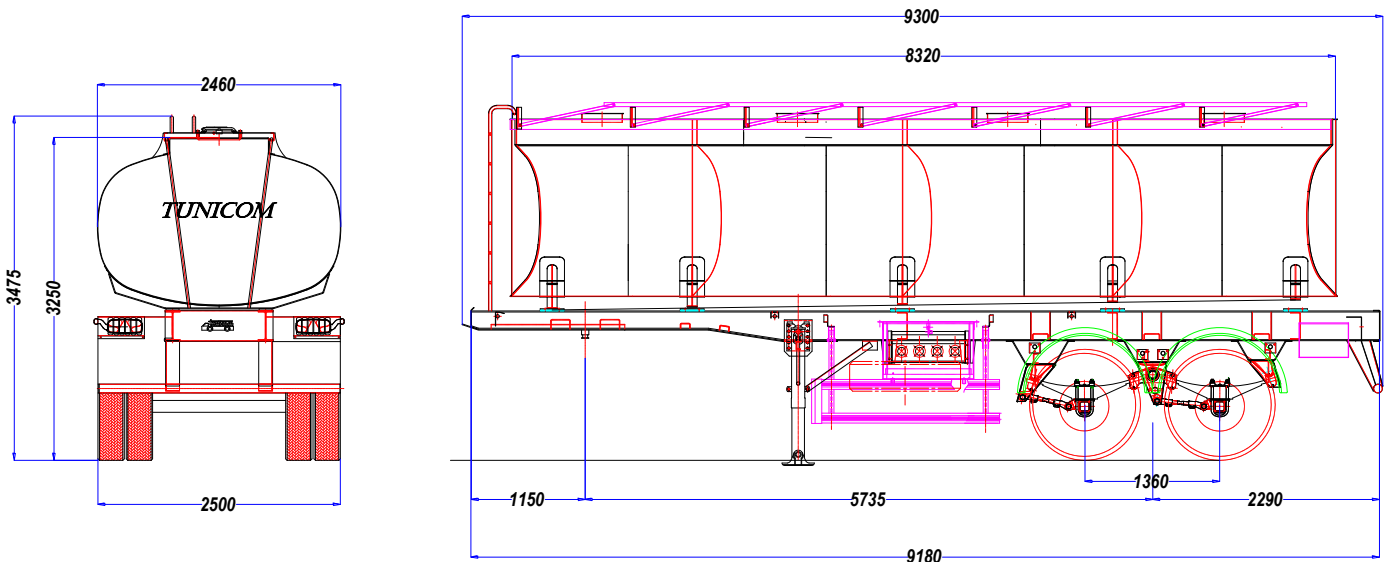




Fiche Technique Semi Remorque citerne à carburant 27000 litres de 1 à 9 compartiments



Dimensions et poids

<i>ÉLÉMENT</i>	<i>VALEUR</i>	<i>UNITE</i>
▪ PTC	27000	Kg
▪ Poids à vide	7600	Kg
▪ Longueur HT	9300	mm
▪ Largeur HT	2550	mm
▪ Longueur utile	8320	mm
▪ Largeur utile	2450	mm
▪ Hauteur utile	1675	mm
▪ Volume	27	m ³

Utilisation

- Véhicule conçu pour le transport du carburant en toute sécurité suivant les normes ADR.
- Conforme à la réglementation du code de la route Tunisienne.

Désignation de la citerne

- Virole en tôle d'acier E24 d'épaisseur 4 mm, équipements par compartiment :
 - Un trou d'homme diamètre 400 mm, à fermeture et ouverture rapides menu d'un évent de respiration et d'un joint d'étanchéité.
 - Obturateur interne de sécurité à commande pneumatique 3"
 - Une tuyauterie 3" terminée par une vanne avec raccord et bouchons symétriques.
- Système de commande pneumatique à filtre, régulateur et commande protégé par un bouton arrêt d'urgence.
- Fond d'épaisseur 5 mm normalisées.
- Berceaux d'épaisseur 08 mm totalement soudé sur le châssis.
- 01 flexible de longueur 05 m avec raccord symétriques 3".
- 02 supports porte-flexibles double.
- Une échelle avant en tube acier.
- Passerelle supérieure d'accès aux trous d'homme antidérapante, fixée dans la zone de remplissage.

Châssis de la citerne

Le châssis est constitué de :

- 02 longerons rectilignes en acier IPE 300 qualité E24, à col de cygne s'adaptant à tous types de tracteurs, renforcées par des traverses en profilés normalisés.

Train roulant

- Suspension mécanique à 04 ressorts multi lames, en acier mangano-siliceux.
- Deux essieux, à corps tubulaire, réalisés en acier XC32 traité, charge au sol 12 tonnes chacun, moyeu pour roue disque 20".
- 08 roues en monte simple pneumatiques 315/80R22.5.

Attelage

- Pivot d'attelage normalisé 2 pouces interchangeable à 3 pouces et 1/2.
 - Charge admissible = 152 kN.

- Tôle pivot épaisseur 8 mm renforcée par des traverses épaisseur 6 mm.

Béquille

- Béquille télescopique à 2 vitesses (Marque européenne)
- ✓ Capacité de levage 24 Tonnes.
- ✓ Charge statique 50 Tonnes.

Freinage

- Freins mécaniques à mâchoires actionnés par mécanismes à cames en S.
- 02 Têtes d'accouplement (un pour le frein de service et l'autre pour celui de secours)
- Auto distributeur de freinage automatique.
- Raccords et tubes de haute qualité.
- Frein de stationnement à câble.

Equipements

- 01 Roue de secours.
- 01 Pare-chocs à l'arrière anti-encastrement.
- Garde boue métallique avec bavette.
- 01 Extincteurs avec supports.
- 02 Pare-cyclistes latéraux.
- 01 Borne de mise à la masse.
- 01 support roues de secours à treuils.
- 01 Coffre à outils.
- 01 Clé de démonte roue.
- Clé de cache moyeu.
- 01 Jauge calibrée.
- 02 Plaques réfléchissante.
- 02 Plaques de danger.

Eclairage et signalisation

- Eclairage et signalisation conformes à la réglementation du code de la route.
- Tension 24 Voltes.

Traitement de surface

- Nettoyage des structures métalliques par Sablage.
- Application d'une couche d'apprêt d'accrochage : Primaire réactif garnissant assurant une bonne protection contre la corrosion.
- Application de deux couches de finition.

Options produits

- Autre volumes
- Echelle Arrière.
- Chargement en source.
- Couleur au choix du client.